



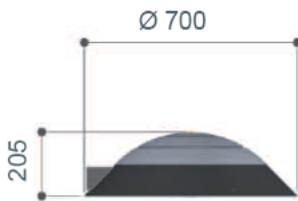
Caractéristiques

| | |
|-------------------------|--|
| Hauteur de feu : | 4 à 8 mètres |
| Étanchéité optique : | IP66 |
| Étanchéité électrique : | IP 44 (<i>IP66 en option</i>) |
| Résistance aux chocs : | IK08 |
| Classe électrique : | II |
| Tension nominale : | 230 V - 50 Hz |
| Matériaux : | Couronne et couvercle en fonte d'aluminium Dôme repoussé en aluminium Vasque du module LED en PMMA |
| Finition : | Peinture polyester, teinte au choix Couronne en RAL gris 900 sablé ou autre teinte sur demande |

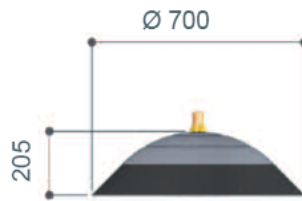
Eligible au certificat d'économie d'énergie

Dimensions et poids

Version latérale



Version suspendue



Prise au vent SCx : 0,12 m²

Poids : 15 kg

Installation et maintenance

Fixation latérale : adaptation sur bouquet par plaque 4 vis / sur bouquet Ø 60 mm avec ou sans rotule
Fixation suspendue : par embout mâle 1" gaz avec ou sans rotule

Ouverture du luminaire par 2 vis et basculement du support autour d'une charnière. Accès direct au bornier de raccordement. Module LED et appareillages électronique interchangeables sur site. Sur demande, livré pré-câblé à la longueur de câble souhaitée.

Photométrie

Module LED ST IP 4M



Température de couleur :

Flux lumineux sortant du luminaire (à 4000K) :

Puissance consommée du luminaire (à 4000K) :

Efficacité du luminaire (à 4000K) :

IRC :

ULOR :

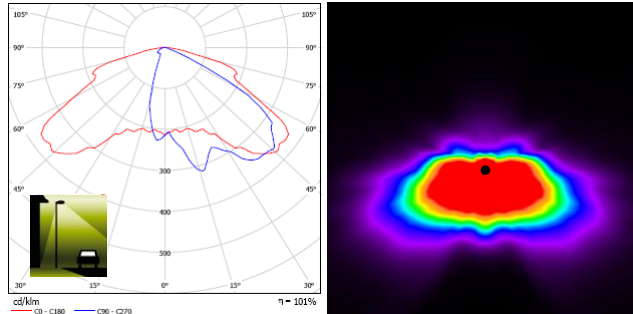
Durée de vie des LED :

Gradation :

Protection contre les surtensions :

Garantie du module LED et appareillage :

Optique LED asymétrique type voirie standard



Blanc chaud 3000 K / blanc neutre 4000 K

jusqu'à 6000 lm

jusqu'à 70 W

jusqu'à 86 lm/W

> 70

0%

100 000 heures L80

Gradation autonome intégrée à l'appareillage électronique programmable
Compatible avec gestion centralisée DALI

jusqu'à 6 kV

5 ans

Module LED ST IP 4S



Température de couleur :

Flux lumineux sortant du luminaire (à 4000K) :

Puissance consommée du luminaire (à 4000K) :

Efficacité du luminaire (à 4000K) :

IRC :

ULOR :

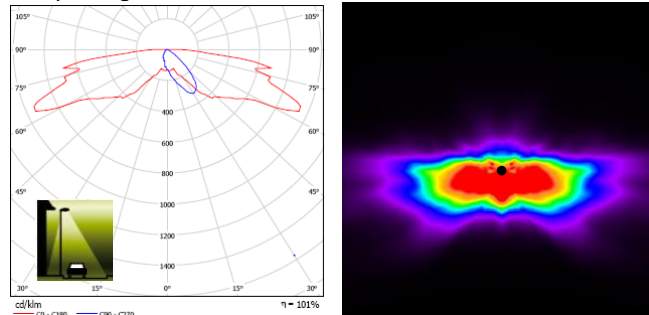
Durée de vie des LED :

Gradation :

Protection contre les surtensions :

Garantie du module LED et appareillage :

Optique LED asymétrique type voirie étroite où une interdistance importante sera privilégiée



Blanc chaud 3000 K / blanc neutre 4000 K

jusqu'à 4000 lm

jusqu'à 53 W

jusqu'à 76 lm/W

> 70

0%

100 000 heures L80

Gradation autonome intégrée à l'appareillage électronique programmable
Compatible avec gestion centralisée DALI

jusqu'à 6 kV

5 ans

Module LED ST IP 4PL



Température de couleur :

Flux lumineux sortant du luminaire (à 4000K) :

Puissance consommée du luminaire (à 4000K) :

Efficacité du luminaire (à 4000K) :

IRC :

ULOR :

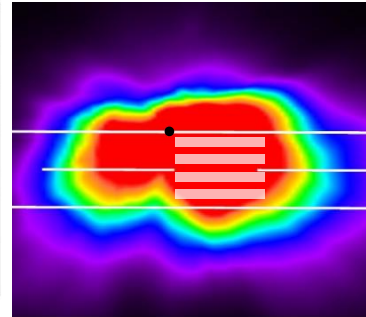
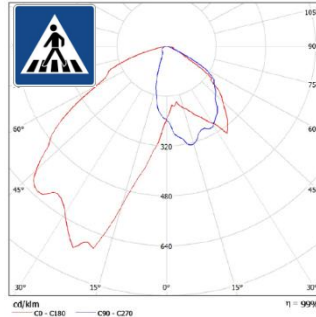
Durée de vie des LED :

Gradation :

Protection contre les surtensions :

Garantie du module LED et appareillage :

Optique LED asymétrique type passage piéton (à gauche du luminaire)



Blanc neutre 4000 K

jusqu'à 5500 lm

jusqu'à 70 W

jusqu'à 78 lm/W

> 70

0%

100 000 heures L80

Gradation autonome intégrée à l'appareillage électronique programmable
Compatible avec gestion centralisée DALI

jusqu'à 6 kV

5 ans

Module LED ST IP 4PR



Température de couleur :

Flux lumineux sortant du luminaire (à 4000K) :

Puissance consommée du luminaire (à 4000K) :

Efficacité du luminaire (à 4000K) :

IRC :

ULOR :

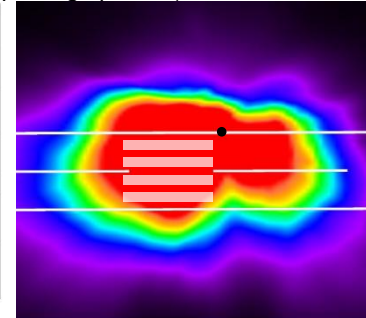
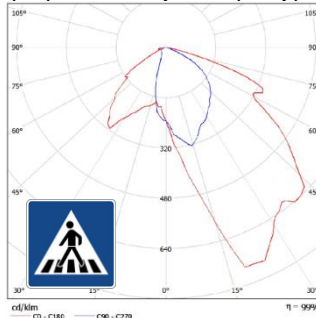
Durée de vie des LED :

Gradation :

Protection contre les surtensions :

Garantie du module LED et appareillage :

Optique LED asymétrique type passage piéton (à droite du luminaire)



Blanc neutre 4000 K

jusqu'à 5500 lm

jusqu'à 70 W

jusqu'à 78 lm/W

> 70

0%

100 000 heures L80

Gradation autonome intégrée à l'appareillage électronique programmable
Compatible avec gestion centralisée DALI

jusqu'à 6 kV

5 ans