



## Caractéristiques

Hauteur de feu :	3 à 7 mètres
Étanchéité optique :	IP66
Étanchéité électrique :	IP23 (IP66 en option)
Résistance aux chocs :	IK08
Classe électrique :	II
Tension nominale :	230 V - 50 Hz
Matériaux :	corps inox ped en fonte d'aluminium
Finition :	Inox peint en noir (RAL9005) ou en toute autre teinte sur demande

Eligible au certificat d'économie d'énergie

## Dimensions et poids

Version portée



Version suspendue



Prise au vent SCx : 0,18 m<sup>2</sup> (modèle N°1) – 0,15 m<sup>2</sup> (modèle N°2)

Poids : 13 kg (modèle N°1) – 11 kg (modèle N°2)

## Installation et maintenance

Fixation portée : par embout mâle 3/4" gaz et serrage par contre-écrou

Fixation suspendue : par embout mâle 1/2" gaz avec raccord-union

Ouverture du luminaire par le dôme sans outil. Accès direct à l'appareillage.

Module LED et appareillage électronique interchangeable individuellement sur site.

Possibilité d'équiper aussi des luminaires existants grâce au kit LED de rénovation facile et rapide à mettre en place.

Livré pré-câblé à la longueur de câble souhaitée.

Membrane d'équilibrage de pression pour empêcher la condensation sur la vasque du module LED.

Modèle	RAP GEN3 2S / 2M	RAP GEN3 4S / 4M / 4P	LENS ASYM vitrage horizontal	LENS ASYM-EXT vitrage horizontal	LENS SYM vitrage horizontal
N°1	■	■	■	■	■
N°2	■	-	■	■	■

## Photométrie

### Module LED RAP GEN 3 2M



Température de couleur :

Flux lumineux sortant du luminaire @700 mA :

Puissance consommée du luminaire @700 mA :

Efficacité du luminaire:

IRC :

ULOR :

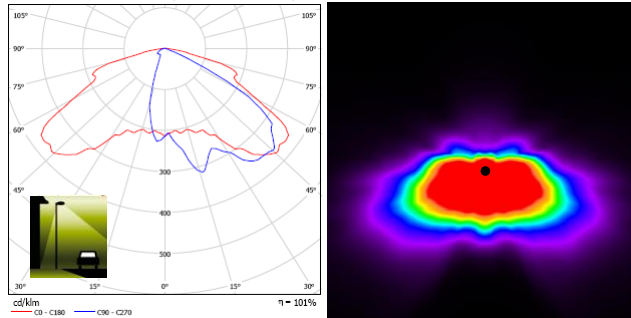
Durée de vie des LED :

Gradation :

Protection contre les surtensions :

Garantie du module LED et appareillage :

Optique LED asymétrique type voirie standard



Blanc chaud 3000 K / blanc neutre 4000 K

2420 lm en 3000 K et 2920 lm en 4000 K

26 W

> 93 lm/W en 3000 K et > 112 lm/W en 4000 K

> 80 en 3000 K et > 70 en 4000 K

0%

100 000 heures L80 B10

Gradation autonome intégrée à l'appareillage électronique programmable  
Compatible avec gestion centralisée DALI  
Compatible avec gestion centralisée par variation de tension

jusqu'à 8 kV

5 ans

### Module LED RAP GEN 3 2S



Température de couleur :

Flux lumineux sortant du luminaire @700 mA :

Puissance consommée du luminaire @700 mA :

Efficacité du luminaire:

IRC :

ULOR :

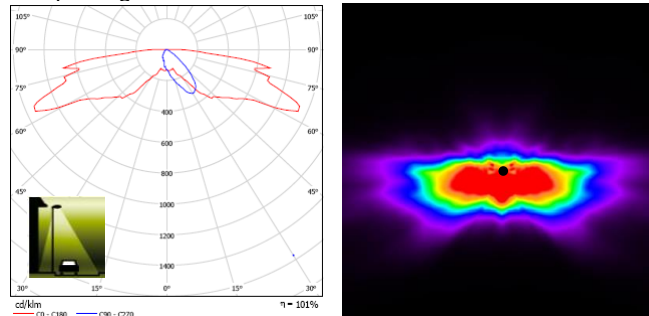
Durée de vie des LED :

Gradation :

Protection contre les surtensions :

Garantie du module LED et appareillage :

Optique LED asymétrique type voirie étroite où une interdistance importante sera privilégiée



Blanc chaud 3000 K / blanc neutre 4000 K

2550 lm en 3000 K et 3234 lm en 4000 K

35 W

> 72 lm/W en 3000 K et > 92 lm/W en 4000 K

> 80 en 3000 K et > 70 en 4000 K

0%

100 000 heures L80B10

Gradation autonome intégrée à l'appareillage électronique programmable  
Compatible avec gestion centralisée DALI  
Compatible avec gestion centralisée par variation de tension

jusqu'à 8 kV

5 ans

## Module LED RAP GEN 3 4M



Température de couleur :

Flux lumineux sortant du luminaire @700 mA :

Puissance consommée du luminaire @700 mA :

Efficacité du luminaire:

IRC :

ULOR :

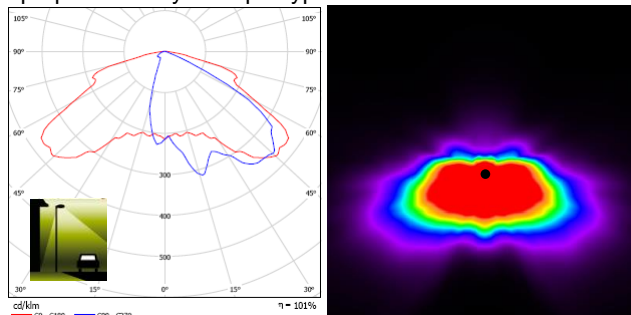
Durée de vie des LED :

Gradation :

Protection contre les surtensions :

Garantie du module LED et appareillage :

### Optique LED asymétrique type voirie standard



Blanc chaud 3000 K / blanc neutre 4000 K

6190 lm en 3000 K et 7480 lm en 4000 K

70 W

> 88 lm/W en 3000 K et > 107 lm/W en 4000 K

> 80 en 3000K et > 70 en 4000 K

0%

100 000 heures L80 B10

Gradation autonome intégrée à l'appareillage électronique programmable

Compatible avec gestion centralisée DALI

Compatible avec gestion centralisée par variation de tension

jusqu'à 8 kV

5 ans

## Module LED RAP GEN 3 4S



Température de couleur :

Flux lumineux sortant du luminaire @700 mA :

Puissance consommée du luminaire @700 mA :

Efficacité du luminaire:

IRC :

ULOR :

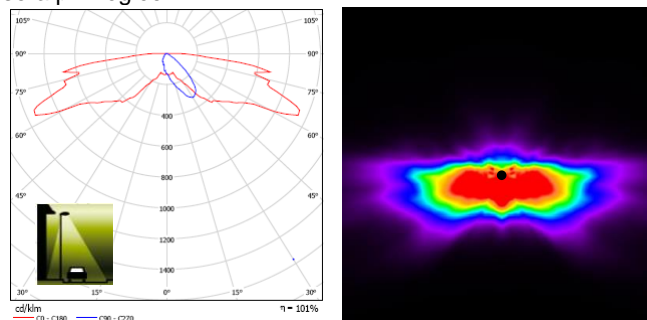
Durée de vie des LED :

Gradation :

Protection contre les surtensions :

Garantie du module LED et appareillage :

### Optique LED asymétrique type voirie étroite où une interdistance importante sera privilégiée



Blanc chaud 3000 K / blanc neutre 4000 K

4970 lm en 3000 K et 6468 lm en 4000 K

70 W

> 71 lm/W en 3000 K et > 92 lm/W en 4000 K

> 80 en 3000 K et > 70 en 4000 K

0%

100 000 heures L80 B10

Gradation autonome intégrée à l'appareillage électronique programmable

Compatible avec gestion centralisée DALI

Compatible avec gestion centralisée par variation de tension

jusqu'à 8 kV

5 ans

## Module LED RAP GEN 3 4PL



Température de couleur :

Flux lumineux sortant du luminaire @700 mA : 6170 lm

Puissance consommée du luminaire @700 mA : 70 W

Efficacité du luminaire: > 88 lm/W

IRC : > 70

ULOR : 0%

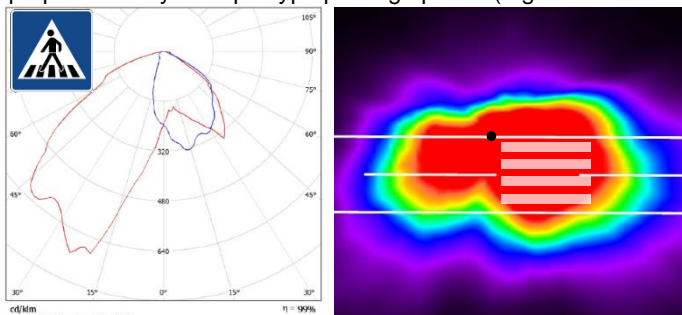
Durée de vie des LED : 100 000 heures L80 B10

Gradation : Gradation autonome intégrée à l'appareillage électronique programmable  
Compatible avec gestion centralisée DALI  
Compatible avec gestion centralisée par variation de tension

Protection contre les surtensions : jusqu'à 8 kV

Garantie du module LED et appareillage : 5 ans

Optique LED asymétrique type passage piéton (à gauche du luminaire)



Blanc neutre 4000 K

## Module LED RAP GEN 3 4PR



Température de couleur :

Flux lumineux sortant du luminaire @700 mA : 6170 lm

Puissance consommée du luminaire @700 mA : 70 W

Efficacité du luminaire: > 88 lm/W

IRC : > 70

ULOR : 0%

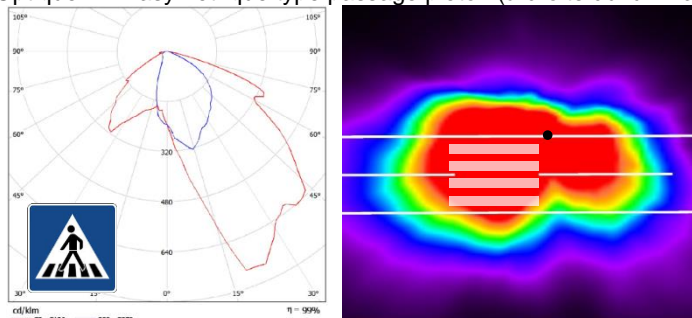
Durée de vie des LED : 100 000 heures L80 B10

Gradation : Gradation autonome intégrée à l'appareillage électronique programmable  
Compatible avec gestion centralisée DALI  
Compatible avec gestion centralisée par variation de tension

Protection contre les surtensions : jusqu'à 8 kV

Garantie du module LED et appareillage : 5 ans

Optique LED asymétrique type passage piéton (à droite du luminaire)



Blanc neutre 4000 K

## Module LED LENS SYM-24 vitrage plan horizontal



Température de couleur :

Flux lumineux sortant du luminaire @700 mA :

Puissance consommée du luminaire @700 mA :

Efficacité du luminaire :

IRC :

ULOR :

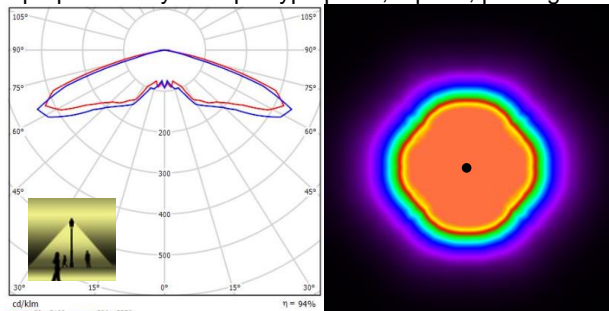
Durée de vie des LED :

Gradation :

Protection contre les surtensions :

Garantie du module LED et appareillage :

## Optique LED symétrique type place, square, parking



Blanc chaud 3000 K / blanc neutre 4000 K

5800 lm en 3000 K et 6180 lm en 4000 K

54 W

> 107 lm/W en 3000 K et > 114 lm/W en 4000 K

> 70

0%

80 000 heures L80 B10

Gradation autonome intégrée à l'appareillage électronique programmable

Compatible avec gestion centralisée DALI

Compatible avec gestion centralisée par variation de tension

jusqu'à 8 kV

5 ans

## Module LED LENS ASYM-EXT-24 vitrage plan horizontal



Température de couleur :

Flux lumineux sortant du luminaire @700 mA :

Puissance consommée du luminaire @700 mA :

Efficacité du luminaire :

IRC :

ULOR :

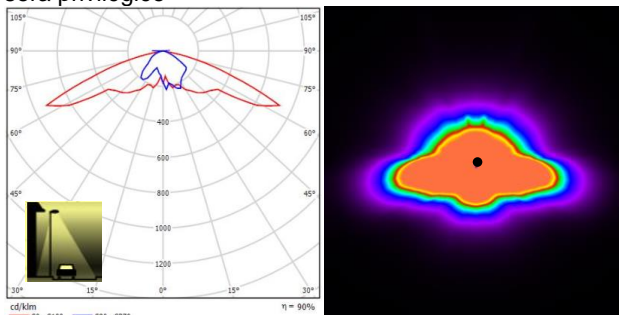
Durée de vie des LED :

Gradation :

Protection contre les surtensions :

Garantie du module LED et appareillage :

## Optique LED asymétrique type voirie étroite où une interdistance importante sera privilégiée



Blanc chaud 3000 K / blanc neutre 4000 K

5580 lm en 3000 K et 5950 lm en 4000 K

54 W

> 103 lm/W en 3000 K et > 110 lm/W en 4000 K

> 70

0%

80 000 heures L80 B10

Gradation autonome intégrée à l'appareillage électronique programmable

Compatible avec gestion centralisée DALI

Compatible avec gestion centralisée par variation de tension

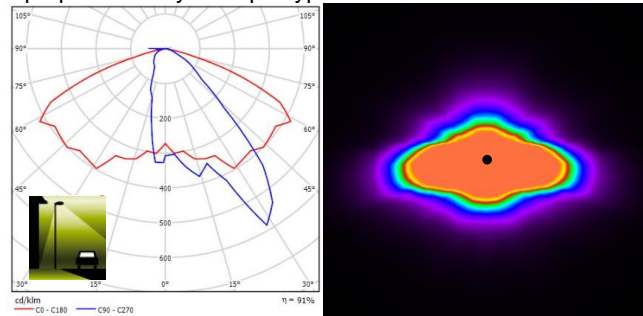
jusqu'à 8 kV

5 ans

**Module LED LENS ASYM-24**  
vitrage plan horizontal



Optique LED asymétrique type voirie standard



Température de couleur :	Blanc chaud 3000 K / blanc neutre 4000 K
Flux lumineux sortant du luminaire @700 mA :	5590 lm en 3000 K et 5960 lm en 4000 K
Puissance consommée du luminaire @700 mA :	54 W
Efficacité du luminaire :	> 103 lm/W en 3000 K et > 110 lm/W en 4000 K
IRC :	> 70
ULOR :	0%
Durée de vie des LED :	80 000 heures L80 B10
Gradation :	Gradation autonome intégrée à l'appareillage électronique programmable Compatible avec gestion centralisée DALI Compatible avec gestion centralisée par variation de tension
Protection contre les surtensions :	jusqu'à 8 kV
Garantie du module LED et appareillage :	5 ans