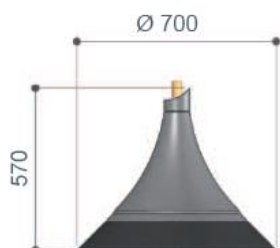


Caractéristiques

Hauteur de feu :	4 à 8 mètres
Étanchéité optique :	IP66
Étanchéité électrique :	IP 44 (<i>IP66 en option</i>)
Résistance aux chocs :	IK08
Classe électrique :	II
Tension nominale :	230 V - 50 Hz
Matériaux :	Couronne et couvercle en fonte d'aluminium Dôme repoussé en aluminium Vasque du module LED en PMMA
Finition :	Peinture polyester, teinte au choix Couronne en RAL gris 900 sablé ou autre teinte sur demande

Eligible au certificat d'économie d'énergie

Dimensions et poids



Prise au vent SCx :	0,17 m ²
Poids :	17 kg

Installation et maintenance

Fixation suspendue : par embout mâle 1" gaz avec ou sans rotule

Ouverture du luminaire par 2 vis et basculement du support autour d'une charnière. Accès direct au bornier de raccordement.
Module LED et appareillages électronique interchangeables sur site.
Livré pré-câblé à la longueur de câble souhaitée.
Membrane d'équilibrage de pression pour empêcher la condensation sur la vasque du module LED.

Photométrie

Module LED RAP GEN 3 2M



Température de couleur :

Flux lumineux sortant du luminaire @700 mA :

Puissance consommée du luminaire @700 mA :

Efficacité du luminaire:

IRC :

ULOR :

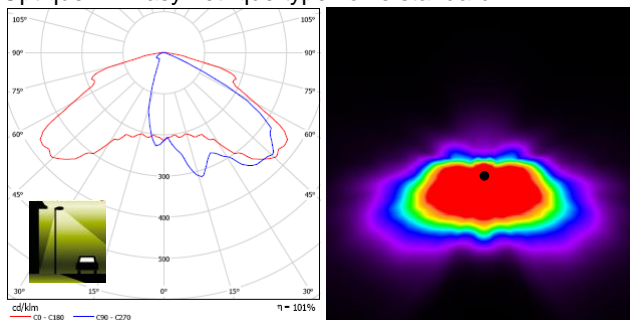
Durée de vie des LED :

Gradation :

Protection contre les surtensions :

Garantie du module LED et appareillage :

Optique LED asymétrique type voirie standard



Blanc chaud 3000 K / blanc neutre 4000 K

2420 lm en 3000 K et 2920 lm en 4000 K

26 W

> 93 lm/W en 3000 K et > 112 lm/W en 4000 K

> 80 en 3000 K et > 70 en 4000 K

0%

100 000 heures L80 B10

Gradation autonome intégrée à l'appareillage électronique programmable

Compatible avec gestion centralisée DALI

Compatible avec gestion centralisée par variation de tension

jusqu'à 8 kV

5 ans

Module LED RAP GEN 3 2S



Température de couleur :

Flux lumineux sortant du luminaire @700 mA :

Puissance consommée du luminaire @700 mA :

Efficacité du luminaire:

IRC :

ULOR :

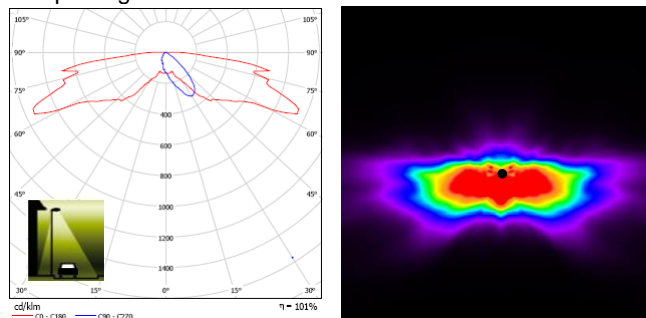
Durée de vie des LED :

Gradation :

Protection contre les surtensions :

Garantie du module LED et appareillage :

Optique LED asymétrique type voirie étroite où une interdistance importante sera privilégiée



Blanc chaud 3000 K / blanc neutre 4000 K

2550 lm en 3000 K et 3234 lm en 4000 K

35 W

> 72 lm/W en 3000 K et > 92 lm/W en 4000 K

> 80 en 3000 K et > 70 en 4000 K

0%

100 000 heures L80 B10

Gradation autonome intégrée à l'appareillage électronique programmable

Compatible avec gestion centralisée DALI

Compatible avec gestion centralisée par variation de tension

jusqu'à 8 kV

5 ans

Module LED RAP GEN 3 4M



Température de couleur :

Flux lumineux sortant du luminaire @700 mA :

Puissance consommée du luminaire @700 mA :

Efficacité du luminaire:

IRC :

ULOR :

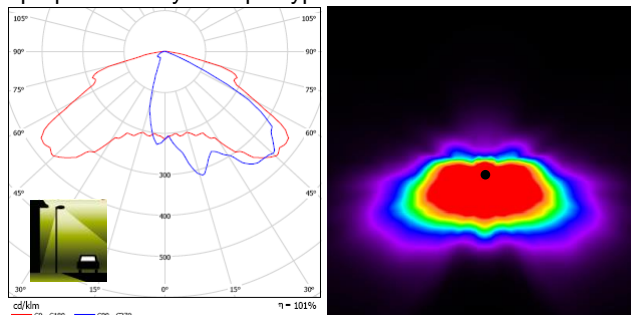
Durée de vie des LED :

Gradation :

Protection contre les surtensions :

Garantie du module LED et appareillage :

Optique LED asymétrique type voirie standard



Blanc chaud 3000 K / blanc neutre 4000 K

6190 lm en 3000 K et 7480 lm en 4000 K

70 W

> 88 lm/W en 3000 K et > 107 lm/W en 4000 K

> 80 en 3000 K et > 70 en 4000 K

0%

100 000 heures L80 B10

Gradation autonome intégrée à l'appareillage électronique programmable

Compatible avec gestion centralisée DALI

Compatible avec gestion centralisée par variation de tension

jusqu'à 8 kV

5 ans

Module LED RAP GEN 3 4S



Température de couleur :

Flux lumineux sortant du luminaire @700 mA :

Puissance consommée du luminaire @700 mA :

Efficacité du luminaire:

IRC :

ULOR :

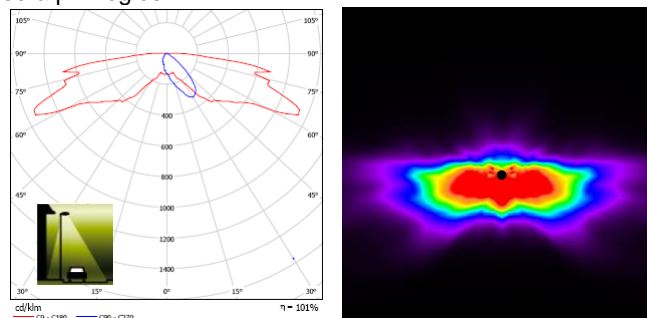
Durée de vie des LED :

Gradation :

Protection contre les surtensions :

Garantie du module LED et appareillage :

Optique LED asymétrique type voirie étroite où une interdistance importante sera privilégiée



Blanc chaud 3000 K / blanc neutre 4000 K

4970 lm en 3000 K et 6468 lm en 4000 K

70 W

> 71 lm/W en 3000 K et > 92 lm/W en 4000 K

> 80 en 3000 K et > 70 en 4000 K

0%

100 000 heures L80 B10

Gradation autonome intégrée à l'appareillage électronique programmable

Compatible avec gestion centralisée DALI

Compatible avec gestion centralisée par variation de tension

jusqu'à 8 kV

5 ans

Module LED RAP GEN 3 4PL



Température de couleur :

Flux lumineux sortant du luminaire @700 mA :

Puissance consommée du luminaire @700 mA :

Efficacité du luminaire:

IRC :

ULOR :

Durée de vie des LED :

Gradation :

Protection contre les surtensions :

Garantie du module LED et appareillage :

Module LED RAP GEN 3 4PR



Température de couleur :

Flux lumineux sortant du luminaire @700 mA :

Puissance consommée du luminaire @700 mA :

Efficacité du luminaire:

IRC :

ULOR :

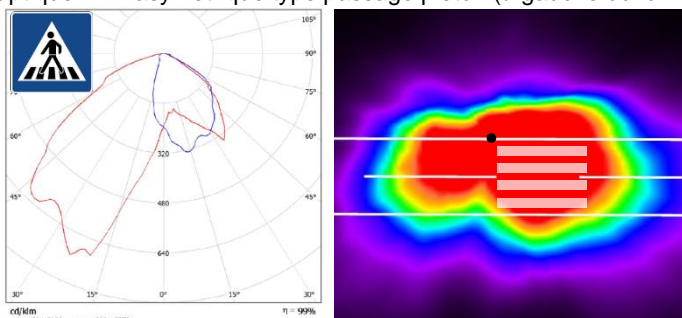
Durée de vie des LED :

Gradation :

Protection contre les surtensions :

Garantie du module LED et appareillage :

Optique LED asymétrique type passage piéton (à gauche du luminaire)



Blanc neutre 4000 K

6170 lm

70 W

> 88 lm/W

> 70

0%

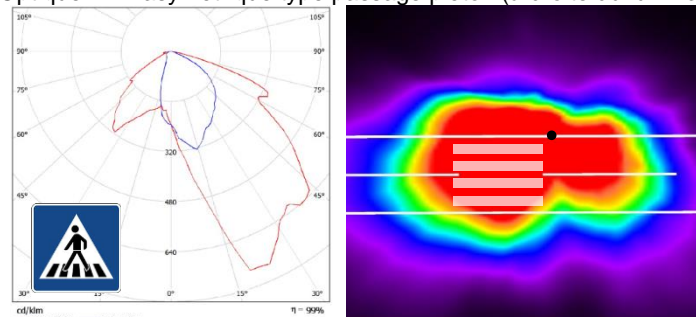
100 000 heures L80 B10

Gradation autonome intégrée à l'appareillage électronique programmable
Compatible avec gestion centralisée DALI
Compatible avec gestion centralisée par variation de tension

jusqu'à 8 kV

5 ans

Optique LED asymétrique type passage piéton (à droite du luminaire)



Blanc neutre 4000 K

6170 lm

70 W

> 88 lm/W

> 70

0%

100 000 heures L80 B10

Gradation autonome intégrée à l'appareillage électronique programmable
Compatible avec gestion centralisée DALI
Compatible avec gestion centralisée par variation de tension

jusqu'à 8 kV

5 ans